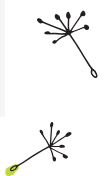


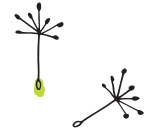
Checkliste für Deine Fragen zum Geburtsort

Krankenhaus

- Wie viele Kreißsäle gibt es?
- Wie viele Frauen werden in der Regel von einer Hebamme gleichzeitig betreut?
- Wie viele Ärztinnen/Ärzte sind pro Schicht anwesend?
- Wie oft kommt es vor, dass Frauen abgewiesen werden, weil alle Kreißsäle belegt sind?
- Welche Arten der Schmerzbehandlung gibt es?
- Welche Alternativen zum Geburtsbett gibt es?
- Wie hoch ist die Kaiserschnitttrate?
- Wie hoch ist die Dammschnitttrate?
- Stehen Einzel- oder Familienzimmer zur Verfügung?
- Kann die Partnerin/der Partner über Nacht bleiben?

Notizen





Checkliste für Deine Fragen zum Geburtsort

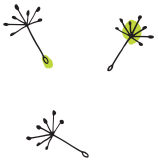


Hausgeburt

- Wie lang ist der Anfahrtsweg der Hebamme?
- Welches Krankenhaus ist in der Nähe, falls eine Verlegung notwendig ist?
- Kann mich meine Partnerin/mein Partner bei einer Hausgeburt ausreichend unterstützen?
- Kommt die Hebamme alleine zur Geburt oder mit einer Kollegin?
- Muss meine Wohnung bestimmte Voraussetzungen erfüllen?
- Über welche medizinische Ausrüstung verfügt die Hebamme?

Notizen





Checkliste für Deine Fragen zum Geburtsort



Geburtshaus

- In welchen Fällen ist die Verlegung in die Klinik notwendig?
- Mit welchem Krankenhaus kooperiert das Geburtshaus im Falle einer Verlegung?
- Über welche medizinische Ausstattung verfügt das Geburtshaus?
- Wie lange kann man nach der Geburt im Geburtshaus bleiben?
- Gibt es Fälle, die gegen eine Geburt im Geburtshaus sprechen?
- Über welche medizinische Ausrüstung verfügt die Hebamme?
- Wird die Hebamme während der ganzen Geburt anwesend sein?
- Wie viele Hebammen arbeiten im Team?
- Welche Mittel zur Schmerzlinderung gibt es?
- Welche Alternativen zum Geburtsbett gibt es?
- Was passiert, wenn mehrere Geburten gleichzeitig stattfinden?

Notizen

